



PUERTO SECO
ANTEQUERA ANDALUCIA
EUROPEAN INDUSTRIAL & LOGISTICS PARK
PSA & GROUPE IDEC

LE 1^{ER} PARC D'EUROPE À ÉNERGIE POSITIVE
POUR DÉVELOPPER VOTRE ACTIVITÉ

“

C'EST QUAND ON RÊVE

QUE L'ON CONÇOIT DES CHOSES EXTRAORDINAIRES,

C'EST QUAND ON CROIT

QUE L'ON CRÉE VRAIMENT,

ET C'EST ALORS SEULEMENT

QUE VOTRE ÂME FRANCHIT

LES BARRIÈRES DU POSSIBLE...

”

Walter BONATTI

UNE LOCALISATION EXCEPTIONNELLE

LA PORTE D'ENTRÉE DE L'EUROPE DU SUD	08
UN EMPLACEMENT DE CHOIX EN ESPAGNE	10
LE PORT SEC D'AGÉSIRAS ET DE MALAGA	12

LE PARC

MULTI-ACTIVITÉS	16
ACCESSIBILITÉ	18
UNE APPROCHE ENVIRONNEMENTALE INNOVANTE	20
UN USAGE DE L'ÉNERGIE RÉINVENTÉ	22
DES ATOUTS DE TAILLE POUR DÉVELOPPER VOTRE ACTIVITÉ	24

UN ACCOMPAGNEMENT GLOBAL PAR LE GROUPE IDEC

UN ACTEUR MAJEUR DE L'IMMOBILIER	30
UNE OFFRE GLOBALE	32
UN EXPERT DE L'IMMOBILIER	34



A-384

VOIE FERRÉE

MA-4403



LE 1^{ER} PARC D'EUROPE XXL À ÉNERGIE POSITIVE

Le parc PUERTO SECO ANTEQUERA (Espagne- Andalousie) s'étend sur un foncier de plus de 300 hectares organisés pour accueillir plusieurs activités. Il intègre une large zone logistique prévue pour des entrepôts secs, multi-températures et grandes hauteurs si nécessaire. L'offre comprend l'implantation d'ouvrages de toutes tailles, de quelques cellules jusqu'aux plateformes XXL, typologie plus que limitée en Espagne.

Le pôle logistique d'Antequera a été déclaré Zone d'Intérêt Public en 2018 par le Gouvernement d'ANDALOUSIE afin de constituer le 1er port sec du Sud de l'Europe en synergie avec les Ports au Sud de l'Espagne (Algeiras, Málaga...), carrefour du commerce mondial. Il a autorisé le développement rapide de l'urbanisation des 328 hectares de terrains tout en engageant la création d'importantes infrastructures (gare TGV, terminal ferroviaire fret national, plan de renforcement des accès routiers, ...).

Le GROUPE IDEC et ses filiales ont intégré la dimension énergétique innovante intégralement d'origine durable. A travers sa localisation et la typologie des ressources naturelles dont il profite, ce parc s'illustre comme le 1er parc d'Europe XXL à énergie positive.



UNE VISION À 360°

La structure du GROUPE IDEC et ses métiers complémentaires permettent à nos équipes d'aborder ce projet avec une vision globale.

Cette approche unique sur le marché de l'immobilier garantit la mise en place de solutions adaptées et sur-mesure.

Nous sommes votre interlocuteur unique de vos opérations, de la phase d'aménagement, de développement, de création de solutions énergétiques, d'investissement comprenant la conception-construction clé en main de tous types de bâtiments.



UNE AUTRE VISION DES PROJETS IMMOBILIERS

Le parc PUERTO SECO ANTEQUERA profite de toute notre expertise, notre vision et celle du Gouvernement d'ANDALOUSIE et de l'APPA (Agence Publique des Ports d'Andalousie) pour aménager et développer plus que de simples programmes immobiliers.

Parfaitement intégré dans son environnement, profitant d'une approche énergétique innovante, visant la neutralité carbone et favorisant une dynamique sociale et sociétale, le port sec d'Antequera intègre tous les atouts pour accompagner le développement de votre activité industrielle, tertiaire ou logistique.





UNE LOCALISATION
EXCEPTIONNELLE

LA PORTE D'ENTRÉE DE L'EUROPE DU SUD

UN EMPLACEMENT STRATÉGIQUE AU SUD DU CONTINENT EUROPÉEN

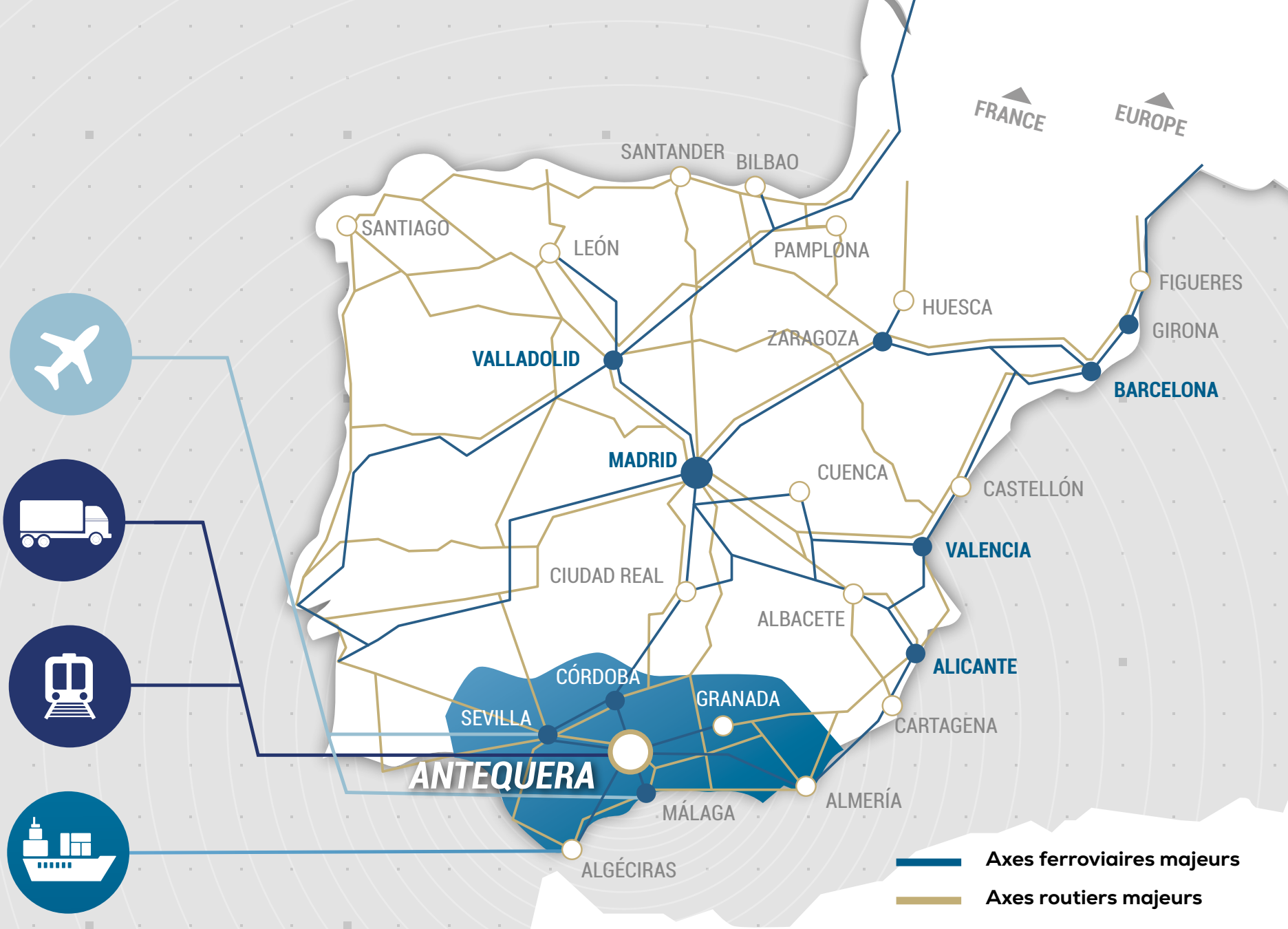
Installé au Sud de l'Espagne, le port sec d'Antequera profite de l'ensemble des atouts proposés par la région de l'Andalousie. Elle capitalise sur de grandes villes dynamiques pour attirer des entreprises à la recherche d'un emplacement de qualité et se positionne au point de rencontre de deux corridors ferroviaires sur les axes atlantiques et méditerranéens mais également au cœur du corridor logistique continental entre le Sud et le Nord de l'Europe.



100 000 NAVIRES
EMPRUNTENT LE DÉTROIT DE
GIBRALTAR CHAQUE ANNÉE



**4,5 MILLIONS
DE CONTENEURS**
TRANSITENT CHAQUE ANNÉE
AU SUD DE L'ESPAGNE



UN EMPLACEMENT DE CHOIX EN ESPAGNE

UNE LOCALISATION STRATÉGIQUE AU SUD DE L'ESPAGNE

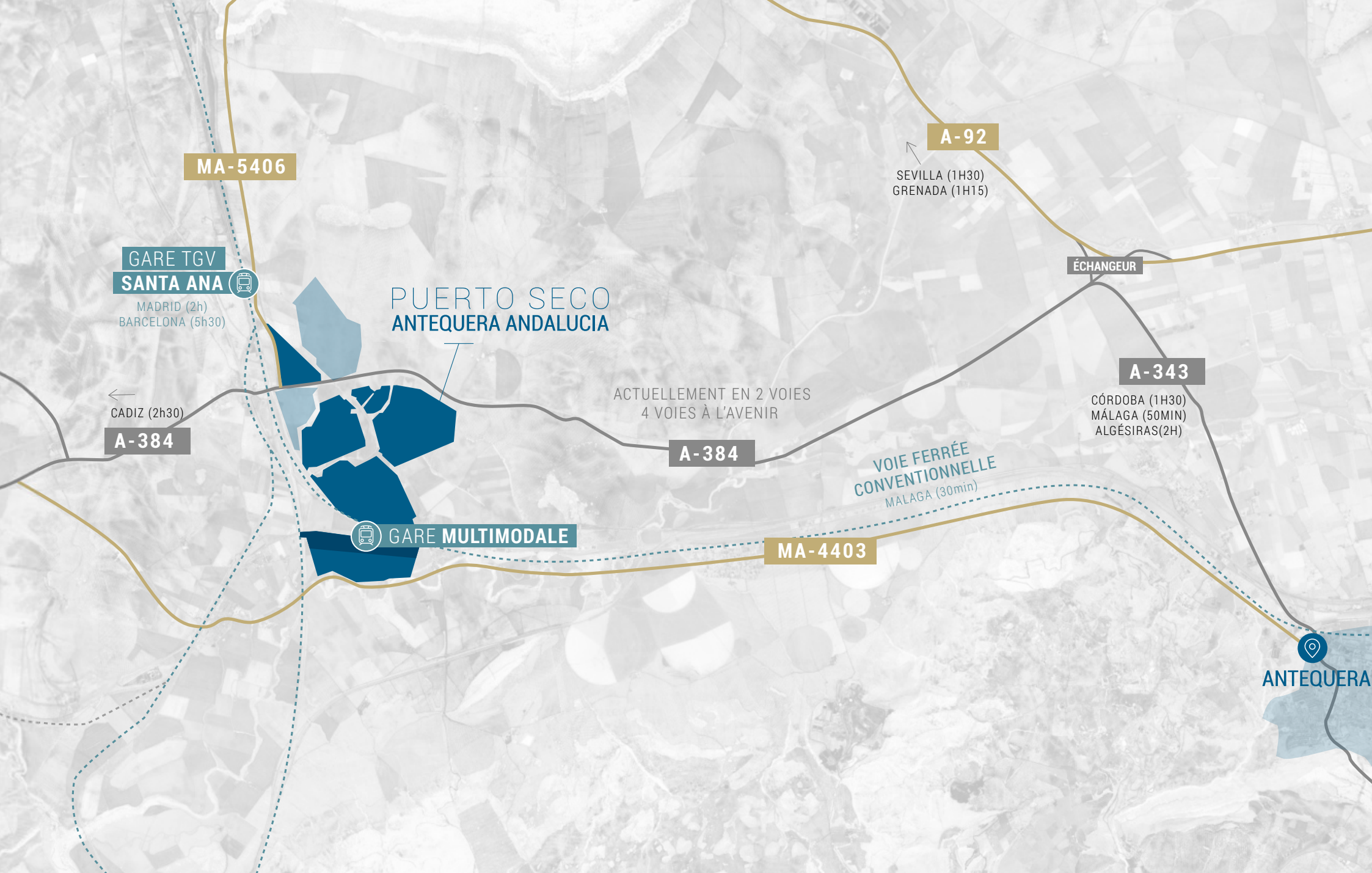
Installé au Sud de l'Espagne, le port sec d'Antequera profite de l'ensemble des atouts proposés par la région de l'Andalousie. Cette région, la deuxième plus vaste du pays est également la plus peuplée. Elle capitalise sur de grandes villes dynamiques pour attirer des entreprises à la recherche d'un emplacement de qualité et se positionne au point de rencontre de deux corridors ferroviaires sur les axes atlantiques et méditerranéens.



**2^e RÉGION
D'ESPAGNE**
EN TERME D'EXPORTATION



**1400 ENTREPRISES
ÉTRANGÈRES**
IMPLANTÉES



MA-5406

**GARE TGV
SANTA ANA**
MADRID (2h)
BARCELONA (5h30)

PUERTO SECO
ANTEQUERA ANDALUCIA

ACTUELLEMENT EN 2 VOIES
4 VOIES À L'AVENIR

A-92

SEVILLA (1H30)
GRENADA (1H15)

ÉCHANGEUR

A-343

CÓRDOBA (1H30)
MÁLAGA (50MIN)
ALGÉSIRAS(2H)

CADIZ (2h30)

A-384

A-384

VOIE FERRÉE
CONVENTIONNELLE
MALAGA (30min)

MA-4403

GARE MULTIMODALE

ANTEQUERA

LE PORT SEC D'ALGÉSIRAS ET DE MALAGA

LA PORTE D'ENTRÉE DE L'EUROPE DU SUD

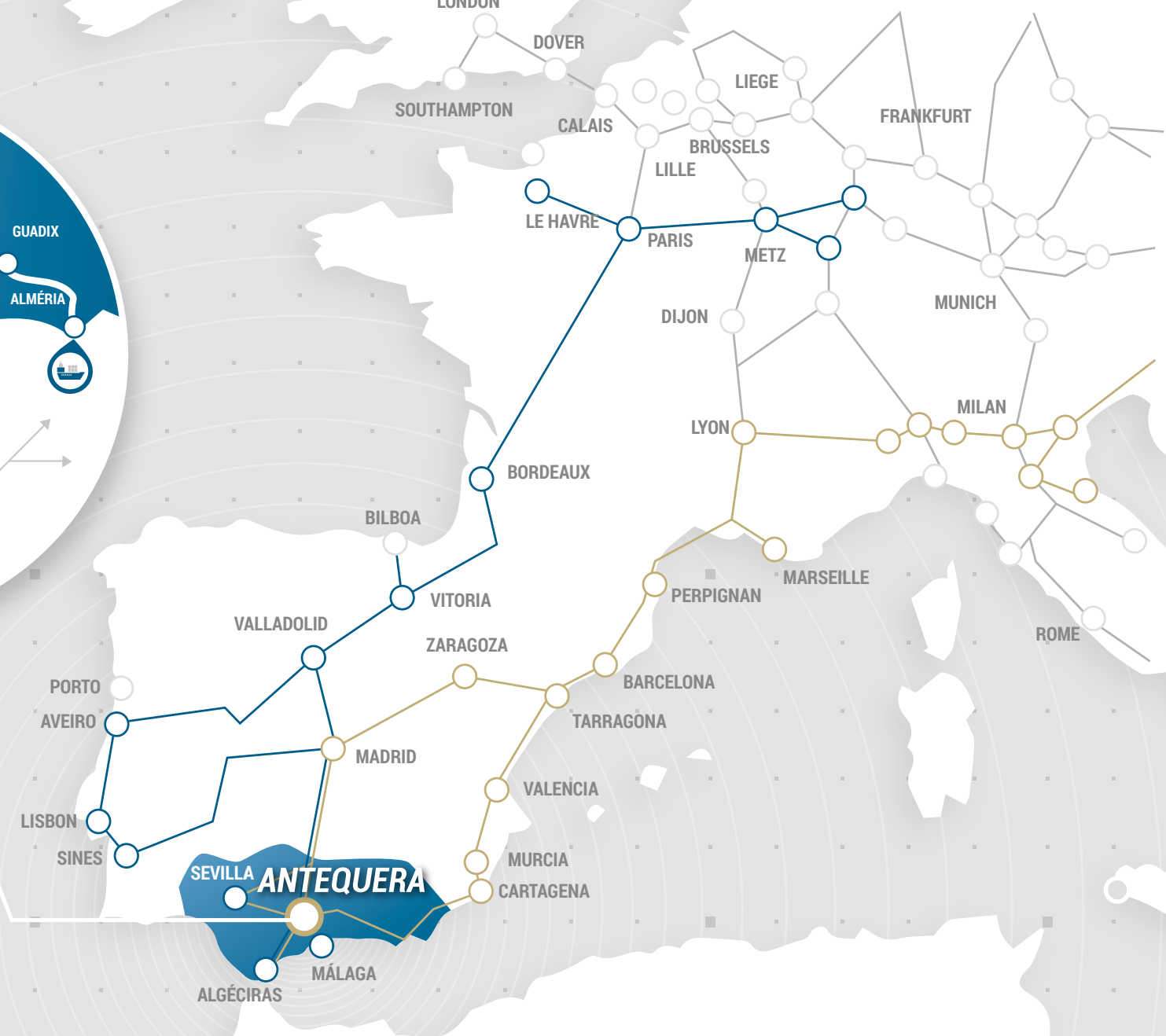
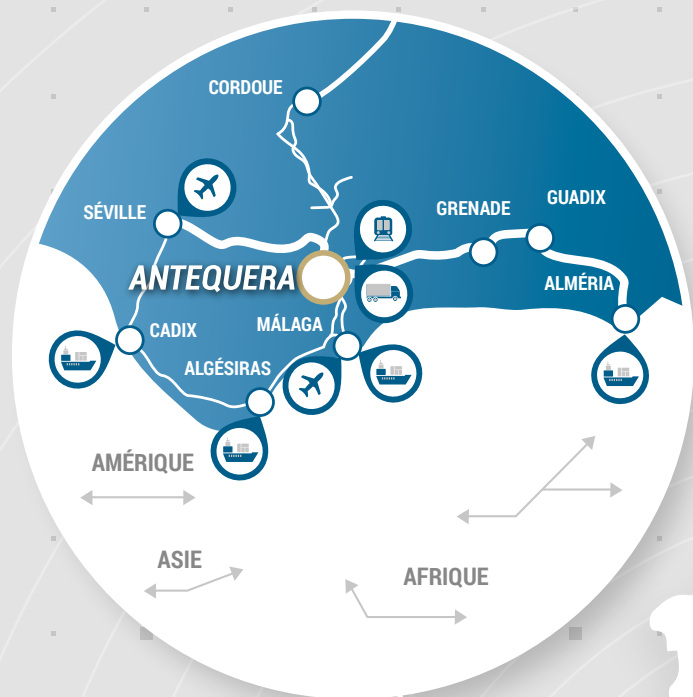
Le parc PUERTO SECO ANTEQUERA profite d'une situation exceptionnelle dans la 2ème région exportatrice d'Espagne et de son statut portuaire. Avec sa localisation, il est un accès privilégié vers l'Europe depuis la mer Méditerranée et l'océan Atlantique. Il s'agit de la porte d'entrée ou de sortie idéale de l'Europe vers l'ensemble des continents, en premier l'Afrique, mais également depuis l'Amérique ou l'Asie. Il profite également du trafic drainé par le détroit de Gibraltar qui concentre la plus grande intensité d'échanges maritimes au monde.



**5^e ZONE
PORTUAIRE**
D'EUROPE



**36,5 MILLIONS
DE TONNES
ÉCHANGÉES**
CHAQUE ANNÉE







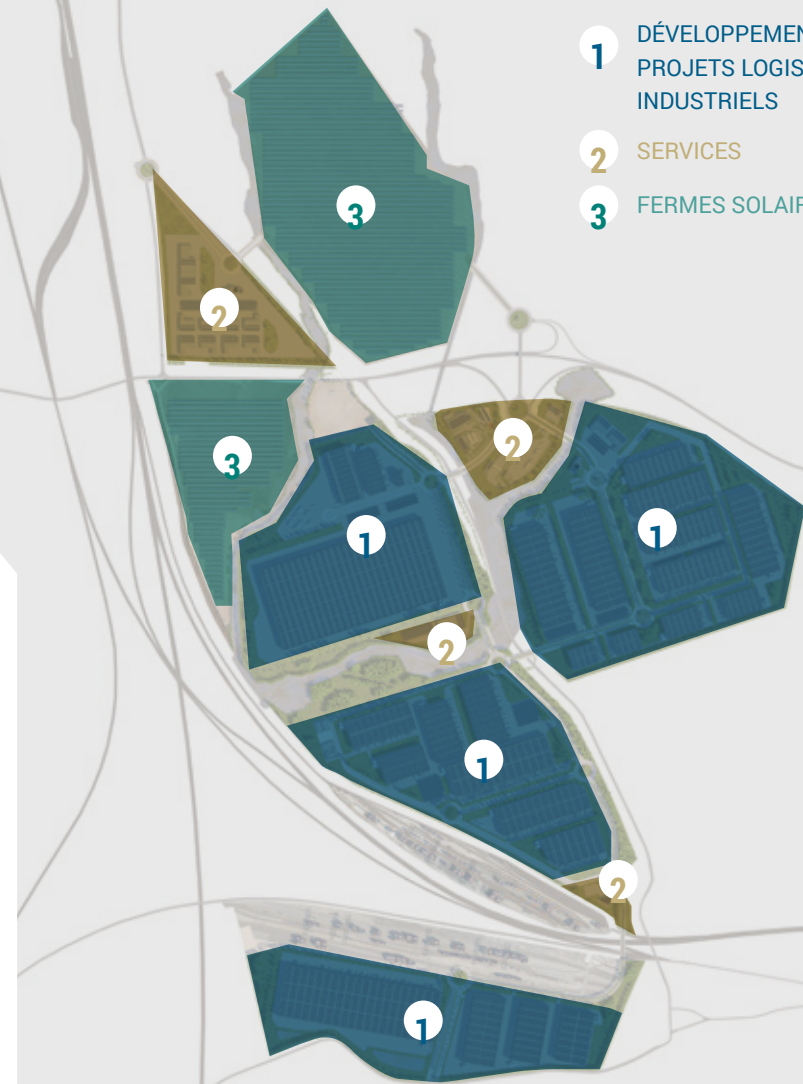
300 HECTARES
DÉDIÉS À LA LOGISTIQUE
ET L'INDUSTRIE

MULTI-ACTIVITÉS

UNE DYNAMIQUE AU CŒUR D'UN MÊME PARC

Afin de créer une dynamique sociale et sociétale, s'intégrer parfaitement dans son environnement et s'adapter au tissu économique local, PUERTO SECO ANTEQUERA s'inscrit dans une logique de mixité d'activités. En proposant dans une seule et même zone de la logistique, de l'industrie, des services et diverses infrastructures, nos équipes anticipent un espace riche et varié garantissant le développement de votre activité. Cette approche favorise les échanges entre les entreprises d'un même parc et permet le déploiement de solutions et services partagés.

- 1 DÉVELOPPEMENT DE PROJETS LOGISTIQUES ET INDUSTRIELS
- 2 SERVICES
- 3 FERMES SOLAIRES



UNE ZONE AUX ACTIVITÉS COMPLÉMENTAIRES



LOGISTIQUE

Le parc PUERTO SECO ANTEQUERA s'étend sur un foncier de 328 hectares organisés pour accueillir plusieurs activités. Il intègre une large zone logistique prévue pour bâtir vos futurs entrepôts secs, multi-températures et grandes hauteurs si nécessaire. Les études préalables menées par nos équipes autorisent l'implantation d'ouvrages de toutes typologies de la petite taille jusqu'à une dimension XXL est un atout complémentaire dans une région qui n'en dispose pas.



INDUSTRIE

Une large zone est prévue pour implanter vos futurs sites industriels. Grâce à une localisation exceptionnelle, des infrastructures uniques et une complémentarité avec la zone logistique, le port sec d'Antequera profite de tous les atouts pour accompagner le développement industriel des entreprises, et en favoriser la diffusion locale, nationale ou internationale.



SERVICES

Afin de répondre aux enjeux environnementaux, économiques et sociétaux, ce programme propose également des espaces dédiés à des activités tertiaires. Cela comprend des zones prévues pour l'implantation de bureaux, d'hôtels, d'infrastructures pour le partage de voitures électriques, une station à hydrogène pour les véhicules, des lieux de restauration ou encore des organismes de formation.

ACCESSIBILITÉ



UNE DESSERTE COMPLÈTE

Le port sec d'Antequera profite d'un emplacement de choix et d'une desserte en transports complète et complémentaire pour garantir le développement de votre activité logistique ou industrielle. Avec son embranchement au réseau de rail national et régional de marchandise (connexion avec le couloir atlantique et méditerranéen), sa proximité avec la gare TGV limitrophe du parc, un accès direct aux grands axes routiers et autoroutiers et vers les ports de Malaga et Algésiras, vous profitez d'infrastructures de qualité pour faciliter le traitement de votre logistique et la distribution de vos biens manufacturés.



RAIL

- > LONGUEUR TOTALE DU RÉSEAU FERROVIAIRE, **2 938 KM DE CONNEXION** ENTRE : SEVILLE - CORDUE - MÁLAGA - GRENADE
- > GARE TGV À 10 MIN DU SITE (MADRID, BARCELONNE, SÉVILLE, MÁLAGA)
- > CONNEXION AU RÉSEAU NATIONAL ET INTERNATIONAL



ROUTE

- 14 701 KM DE LONGUEUR TOTALE EN ESPAGNE**
- > LE PLUS GRAND RÉSEAU AUTOROUTIER DE L'UE
- > 2 813 KM EN ANDALOUSIE



AVION

- 2 AÉROPORTS INTERNATIONAUX**
- > MÁLAGA 4^E AÉROPORT EN ESPAGNE
- > AÉROPORTS DE SEVILLE ET MÁLAGA :
 - 25,4 M DE PASSAGERS / AN
 - 224 DESTINATIONS



MARITIME

- 10 PORTS COMMERCIAUX EN ANDALOUSIE**
- > ALGESIRAS :
 - 1^{ER} port de la Méditerranée en trafic de conteneurs
 - 4^E dans l'UE
- > ZONES DE LIBRE-ÉCHANGE À SEVILLE ET CADIX
- > SEVILLE SEUL PORT FLUVIAL D'ESPAGNE
- > 100 000 NAVIRES EMPRUNTENT LE DÉTROIT DE GIBRALTAR CHAQUE ANNÉE
- > 4,5 MILLIONS DE CONTENEURS TRANSITENT CHAQUE ANNÉE AU SUD DE L'ESPAGNE

UNE APPROCHE ENVIRONNEMENTALE INNOVANTE

UNE NOUVELLE VISION DES PARCS D'ACTIVITÉS

Le nouveau port sec d'Antequera s'intègre dans notre vision de créer un immobilier différent. Cette approche s'illustre par un programme autonome en énergie et limitant au maximum son empreinte carbone à travers son mix énergétique et des bâtiments adoptant des matériaux durables. PUERTO SECO ANTEQUERA est ainsi pensé autour d'une dimension énergétique innovante intégralement d'origine durable. A travers sa localisation et la typologie des ressources naturelles dont il profite, ce programme s'illustre comme le 1er parc d'Europe XXL à énergie positive. Cela garantit une parfaite intégration dans son environnement et fait de l'énergie une ressource nouvelle et valorisée.

LOCALISATION

EUROPE

ESPAGNE

ANDALOUSIE

LE PARC

MULTI-ACTIVITÉS

ACCESSIBILITÉ

ENVIRONNEMENT

L'ÉNERGIE, UNE RESSOURCE NOUVELLE



1^{ER} PARC À ÉNERGIE POSITIVE D'EUROPE

Nos équipes et celles de nos partenaires locaux font du parc PUERTO SECO ANTEQUERA la vitrine de leur savoir-faire dans la réalisation de programmes autonomes en énergie. A travers la mise en place d'un mix énergétique varié et complémentaire, cette nouvelle zone logistique et industrielle propose également une approche innovante favorisant la mutualisation de l'énergie produite localement entre les différents utilisateurs du parc.



UN ÉCOSYSTÈME AUTONOME ET MUTUALISÉ

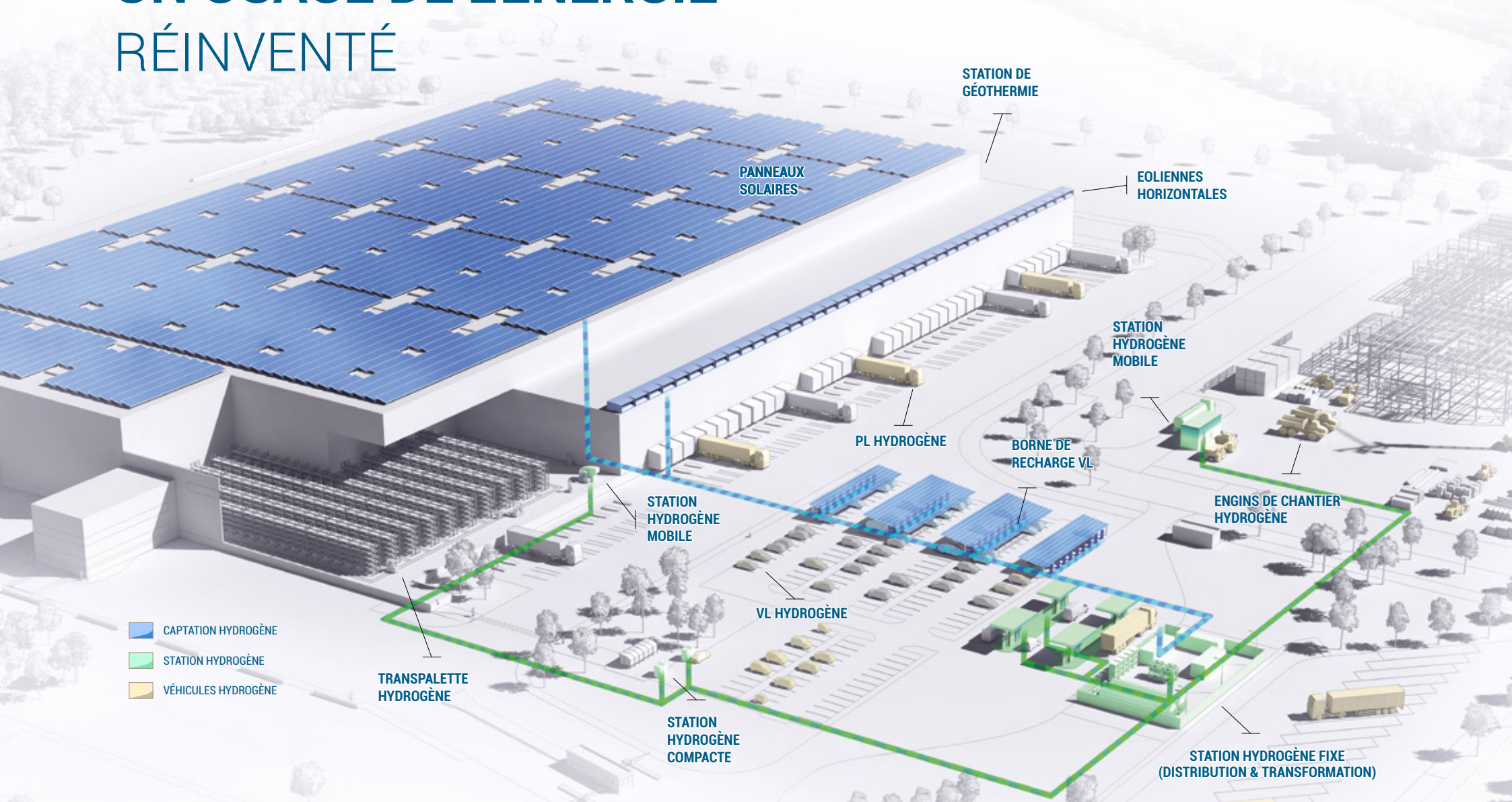
L'ensemble de l'énergie produite localement à l'échelle du parc et à travers les installations sur les futurs bâtiments est pensée pour être mutualisée par l'ensemble des futurs utilisateurs de la zone. En fonction de leurs besoins respectifs, l'énergie peut être partagée, stockée, transformée ou redistribuée sur le réseau électrique national. Cette approche permet de rendre PUERTO SECO ANTEQUERA à énergie positive.



VISER UNE NEUTRALITÉ CARBONE

Nous visons le plus faible impact carbone possible pour le parc PUERTO SECO ANTEQUERA avec pour objectif de se rapprocher au plus près de la neutralité. Pour y parvenir, nos équipes comptent s'appuyer sur un mix énergétique uniquement d'origine verte, une compensation carbone, un développement raisonné des espaces et en faisant appel à des matériaux biosourcés qui s'inscrivent dans un modèle économique circulaire.

UN USAGE DE L'ÉNERGIE RÉINVENTÉ



LOCALISATION

EUROPE

ESPAGNE

ANDALOUSIE

LE PARC

MULTI-ACTIVITÉS

ACCESSIBILITÉ

ENVIRONNEMENT



ÉOLIENNES HORIZONTALES

La majorité des futurs bâtiments du parc profiteront d'éoliennes horizontales de nouvelle génération en toiture en cours de développement par le pôle R&D du GROUPE IDEC. Elles s'installeront sur le toit des bâtiments, plus précisément sur les acrotères et permettront de générer de l'énergie grâce au vent important dont bénéficie la région.

Des centrales au sol de grande capacité seront installées sur les terrains périphériques, afin de compléter la production photovoltaïque et alimenter la procédure de fabrication d'hydrogène et contribuer à rendre cette zone positive sur le plan énergétique.



GÉOTHERMIE

Un système complet de géothermie à l'échelle du parc a été étudié par les équipes en charge des questions énergétiques du GROUPE IDEC. Avec cette installation, l'ensemble des ouvrages pourront bénéficier d'une mutualisation pour la distribution de froid et de chaleur pour leurs réseaux et systèmes de rafraîchissement et de chauffage.



PANNEAUX PHOTOVOLTAÏQUES

En parallèle de la mise en place d'éoliennes, les ouvrages seront également équipés de panneaux solaires en toiture et d'ombrières sur les parkings. Les bâtiments profiteront des adaptations techniques nécessaires et seront capables de capitaliser sur le large ensoleillement de la région d'Andalousie pour produire de l'énergie à travers ces installations photovoltaïques.



CENTRALE D'HYDROGÈNE VERT DE PRODUCTION ET DE DISTRIBUTION

L'installation d'une centrale à hydrogène est à l'étude sur le port sec d'Antequera. Sa production issue d'une origine durable permettra aux véhicules de s'approvisionner dans une station dédiée. Cette énergie alternative pourra aussi bien être utilisée pour les poids lourds opérant sur les plateformes logistiques du parc que pour les voitures particulières ou autres véhicules de livraison.



DES ATOUTS DE TAILLE POUR DÉVELOPPER VOTRE ACTIVITÉ

DES SERVICES ET ATOUTS À HAUTE VALEUR AJOUTÉE

Plus qu'un simple parc, nos équipes et nos partenaires locaux ont souhaité faire de PUERTO SECO ANTEQUERA un écosystème dynamique. En développant une zone multi-activités et en proposant des services et des partenariats uniques, nos équipes ont imaginé un espace de travail de choix pour accompagner votre future activité au cœur de ce programme.

LOCALISATION

EUROPE

ESPAGNE

ANDALOUSIE

LE PARC

MULTI-ACTIVITÉS

ACCESSIBILITÉ

ENVIRONNEMENT



CENTRE DE FORMATION INTÉGRÉ

Nos équipes travaillent activement pour favoriser l'implantation au cœur de PUERTO SECO ANTEQUERA un centre de formation au sein d'une Maison de l'Emploi dédiée aux métiers de la logistique. Ces écoles accompagneront les personnes en recherche d'emploi localement pour se réorienter vers ce secteur clé. Au global, cette zone permettra la création de 3 000 emplois, tous secteurs confondus.



UNE MUTUALISATION DES EMPLOIS SUR LE PARC

En collaboration avec les différentes parties prenantes du parc PUERTO SECO ANTEQUERA, nous allons lancer un programme de mutualisation des emplois entre les différentes entreprises implantées au cœur de la Maison de l'Emploi. Cette approche vise à sécuriser ces emplois, précaires en temps normal et répondre à une saisonnalité de certaines activités présentes au cœur de la zone.



LES NOUVELLES TECHNOLOGIES AU SERVICE DE LA LOGISTIQUE

Afin de proposer un écosystème innovant et connecté, nos équipes anticipent des collaborations stratégiques avec des universités et des centres de recherche de renom. Ces réflexions doivent favoriser la recherche et l'innovation, à l'échelle de PUERTO SECO ANTEQUERA et des bâtiments qui le composeront : automatisation, robotique, data, intelligence artificielle,...



UN STATUT DE ZONE PORTUAIRE

Grâce à son statut de zone portuaire, le port sec d'Antequera offre plusieurs avantages de taille. En intégrant ce régime, les entreprises souhaitant implanter leurs installations au cœur du parc peuvent profiter d'une taxation et des frais de douanes payables à la sortie des produits de la zone. Cette dimension permet d'influer sur la gestion de votre flux de trésorerie.

UN SOUTIEN ET DES AIDES DES POUVOIRS PUBLICS

UN PROJET PORTÉ LOCALEMENT ET NATIONALEMENT

A l'image de l'ensemble des projets que nous portons en France et à l'international, le parc PUERTO SECO ANTEQUERA s'inscrit dans une logique de travail en lien étroit avec les acteurs publics. Cette démarche garantit l'adhésion des élus, l'intégration optimale dans les territoires de nos programmes et le développement d'aides, de subventions et d'accompagnement sur-mesure pour l'installation des entreprises.





ZONE D'INTÉRÊT PUBLIC

Le Conseil de Gouvernement d'Andalousie a rapidement été séduit par la création d'un port sec dans la commune d'Antequera. Pour favoriser sa sortie de terre rapide, le Gouvernement Andalou a reconnu d'intérêt public le parc PUERTO SEC ANTEQUERA, permettant de qualifier rapidement l'aménagement des 300 hectares de terrains tout en proposant la création de nombreuses infrastructures.



UN TRAVAIL CONJOINT AVEC L'APPA

L'Agence Publique des Ports d'Andalousie (APPA), organisme qui dépend du Gouvernement Andalou en charge de la gestion de l'ensemble des ports de la région va réaliser en collaboration avec nos équipes la première phase d'aménagement du port sec. En plus de cette mission, cette association soumet le parc PUERTO SECO ANTEQUERA au régime de zone portuaire avec l'ensemble des avantages que cela génère.



UNE LARGE IMPLICATION DU GOUVERNEMENT D'ANDALOUSIE

Cette implication du Gouvernement Andalou se traduit par sa participation à la réalisation de nombreuses infrastructures de transport. Le port sec profite ainsi de la proximité avec la nouvelle gare TGV créée à côté, d'un raccordement au réseau ferroviaire de fret et d'un renforcement des accès routiers à travers la création d'un nouvel échangeur autoroutier.



SUBVENTIONS EUROPÉENNES

Les subventions Européennes vont permettre à terme de lancer les infrastructures (dédoublage de l'A384, station d'épuration...)





UN ACCOMPAGNEMENT GLOBAL
PAR LE **GROUPE IDEC**

UN ACTEUR MAJEUR DE L'IMMOBILIER

Acteur majeur de l'immobilier réunissant plus d'une vingtaine de sociétés expertes dans leurs domaines, nous intervenons en France et à l'international pour aménager, développer, financer, fournir des solutions énergétiques innovantes et concevoir et construire tous types de bâtiments.

Depuis plus de 20 ans, nous nous illustrons dans la réalisation de projets toujours ambitieux et techniques auprès de nos clients. Construction du plus grand entrepôt logistique de France (200 000 m²), de la principale usine de production de lait infantile d'Europe (39 500 m²), de l'aménagement de quartiers, à la réalisation de complexes hôteliers ou d'établissements de santé, nos équipes prennent chaque nouvelle opération comme un challenge à relever.



2000
ANNÉE DE CRÉATION



1000
COLLABORATEURS



7 MILLIONS
DE M² RÉALISÉS



3 MILLIONS
DE M² CERTIFIÉS



ÉNERGIE



ATOUTS



SOUTIENS ET AIDES



LE GROUPE IDEC & PSA

PRÉSENTATION



UNE OFFRE GLOBALE



RÉFÉRENCES



UNE OFFRE GLOBALE



AMÉNAGEMENT

UNE APPROCHE UNIQUE
POUR DYNAMISER VOTRE TERRITOIRE.



PROMOTION

DES EMPLACEMENTS DE CHOIX
POUR DÉVELOPPER VOTRE ACTIVITÉ.



INVESTISSEMENT

UN ACCOMPAGNEMENT COMPLET
POUR PORTER VOS PROJETS PROFESSIONNELS.



CONCEPTION & CONSTRUCTION

SEPT BÂTISSEURS AU SERVICE
DE VOS OPÉRATIONS AMBITIEUSES.



CRÉATEUR DE SOLUTIONS ÉNERGÉTIQUES

DES SOLUTIONS UNIQUES POUR RÉINVENTER
L'USAGE DE L'ÉNERGIE.



ACCOMPAGNEMENT À L'INTERNATIONAL

UNE EXPERTISE UNIQUE POUR RÉALISER
VOS PROJETS PARTOUT DANS LE MONDE.



UN EXPERT DE L'IMMOBILIER

LOGISTIQUE | AGROALIMENTAIRE | SCIENCES DE LA VIE | TRANSTOCKEURS | BUREAUX | PARCS



ARGAN / GAZELEY | ENTREPÔT SEC | 200 000 M² | TOURNAY



ALF SAHEL | USINE D'ABATTAGE ET DE TRANSFORMATION DE VOLAILLES | 47 600 M² | HAD SOUALEM (MAROC)



SYNUTRA | USINE DE TRANSFORMATION DE POUDRE DE LAIT INFANTILE | 39 500 M² | CARHAIX-PLOUGUER (FRANCE)



OCP | SITE INDUSTRIEL PHARMACEUTIQUE | 48 000 M² | BAULE (FRANCE)



TRINA SOLAR | RÉALISATION D'UN CENTRE DE R&D | 25 000 M²



WISSOUS | AMÉNAGEMENT ET DÉVELOPPEMENT D'UN PARC INDUSTRIEL

LOCALISATION

EUROPE

ESPAGNE

ANDALOUSIE

LE PARC

MULTI-ACTIVITÉS

ACCESSIBILITÉ

ENVIRONNEMENT



AN-EN-BRIE (FRANCE)



CAVAILLON | AMÉNAGEMENT D'UN PARC D'ACTIVITÉS | 45 HECTARES | CAVAILLON (FRANCE)



00 M² | SHANGHAI (CHINE)



INNOTHERA | SITE INDUSTRIEL PHARMACEUTIQUE | 5 300 M² | CHOUZY-SUR-CISSE (FRANCE)



FOS | PARC D'ACTIVITÉS ET LOGISTIQUE | 150 HECTARES | FOS-SUR-MER (FRANCE)



RC LOGISTIQUE | 30 HECTARES | WISSOUS (FRANCE)



BOEHRINGER INGELHEIM VETMEDICA | SITE INDUSTRIEL PHARMACEUTIQUE | 37 000 M² | TAIZHOU (CHINE)



INTERMARCHÉ | ENTREPÔT MULTI-TEMPÉRATURES | 70 000 M² | DONZÈRE (FRANCE)



PUERTO SECO ANTEQUERA ANDALUCÍA

EUROPEAN INDUSTRIAL & LOGISTICS PARK

PSA & GROUPE IDEC



www.puertosecodeantequera.com

CONTACT

+34 955 25 81 67

m.palomino@groupeidec.com



AGENCIA PÚBLICA
DE PUERTOS DE ANDALUCÍA
Consejería de Fomento, infraestructuras
y Ordenación del Territorio