



PUERTO SECO
ANTEQUERA ANDALUCIA
EUROPEAN INDUSTRIAL & LOGISTICS PARK
PSA & GROUPE IDEC

EL 1.^{ER} PARQUE DE ENERGÍA POSITIVA DE EUROPA
PARA DESARROLLAR SU ACTIVIDAD

“

ES CUANDO SOÑAMOS

QUE CONCEBIMOS COSAS EXTRAORDINARIAS,

ES CUANDO CREEMOS

QUE REALMENTE CREAMOS,

Y ES SÓLO ENTONCES

QUE NUESTRA ALMA CRUZA

LAS BARRERAS DE LO POSIBLE...

”

Walter BONATTI



UNA UBICACIÓN EXCEPCIONAL

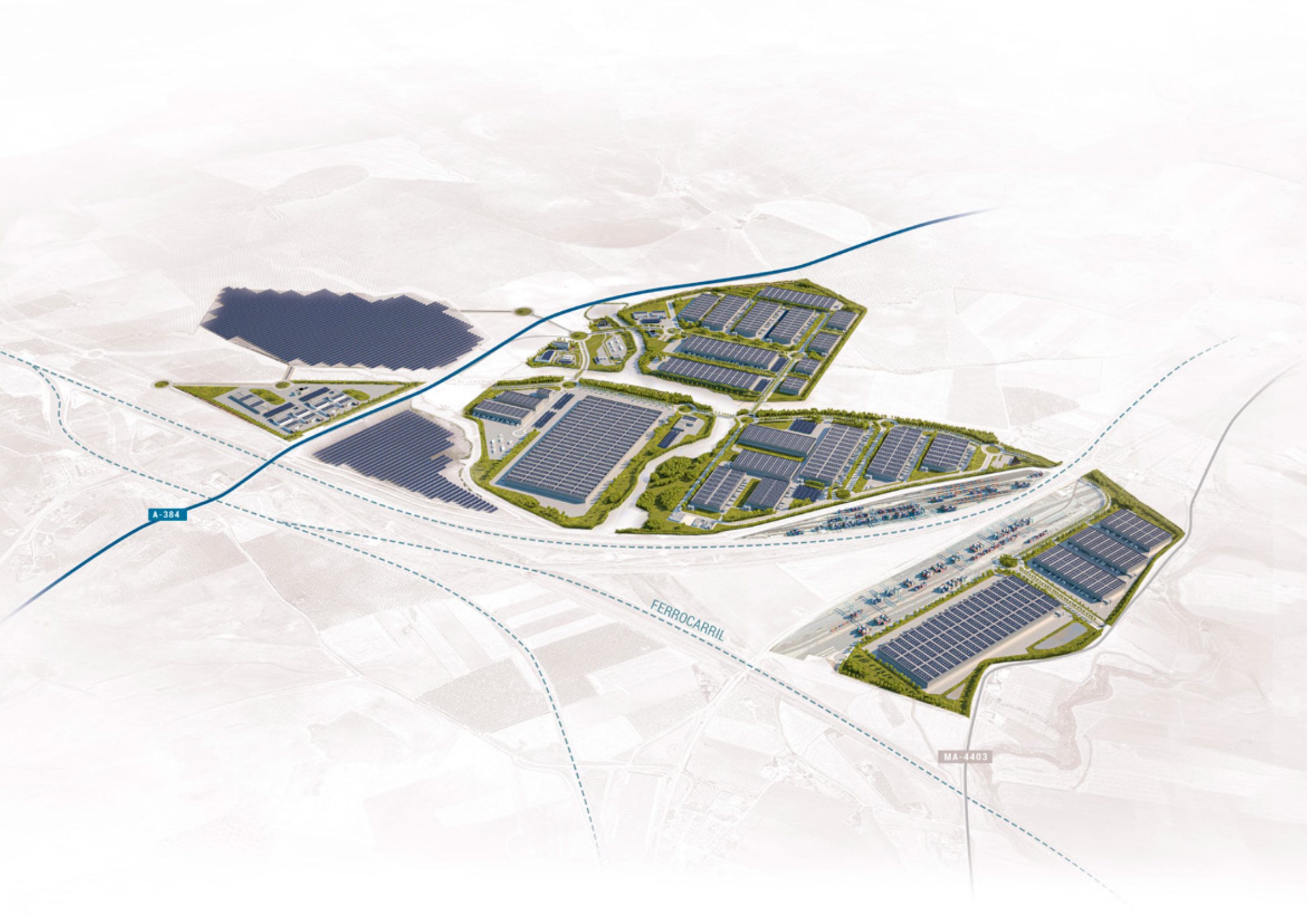
| | |
|--|----|
| LA PUERTA DE ENTRADA DE EUROPA DEL SUR | 08 |
| UN EMPLAZAMIENTO SELECTO EN ESPAÑA | 10 |
| EL PUERTO SECO DE ALGECIRAS Y MÁLAGA | 12 |

EL PARQUE

| | |
|---|----|
| MULTIACTIVIDADES | 16 |
| ACCESIBILIDAD | 18 |
| UN INNOVADOR ENFOQUE MEDIOAMBIENTAL | 20 |
| UNA REINVENCIÓN DEL USO DE LA ENERGÍA | 22 |
| GRANDES VENTAJAS PARA EL DESARROLLO DE SU ACTIVIDAD | 24 |

APOYO GLOBAL DEL GROUPE IDEC

| | |
|---|----|
| UN ACTOR IMPORTANTE EN EL SECTOR INMOBILIARIO | 30 |
| UNA OFERTA GLOBAL | 32 |
| UN EXPERTO DEL SECTOR INMOBILIARIO | 34 |



A-384

FERROCARRIL

MA-4403



1.ER PARQUE DE ENERGÍA POSITIVA XXL DE EUROPA

El parque PUERTO SECO ANTEQUERA (España - Andalucía) abarca una superficie de más de 328 Hectáreas organizadas para acoger diversas actividades. Incluye una amplia zona logística diseñada para almacenes secos, multitemperatura y de gran altura, si fuera necesario. La oferta incluye la instalación de obras de todos los tamaños, desde unas pocas celdas hasta plataformas XXL, un tipo más que limitado en España.

El polo logístico de Antequera fue declarado Zona de Interés Público en 2018 por el Gobierno de Andalucía, con el objetivo de crear el principal puerto seco del sur de Europa en sinergia con los puertos del sur de España (Algeciras, Málaga, etc.), encrucijada del comercio mundial. Ha permitido el rápido desarrollo urbanístico de las 328 hectáreas de terrenos, iniciando al mismo tiempo la creación de importantes infraestructuras (estación de trenes de alta velocidad, terminal ferroviario nacional de carga, plan mejora de los accesos por carretera, etc.).

El GROUPE IDEC y sus filiales han integrado una dimensión energética innovadora de origen totalmente sostenible. Gracias a su ubicación y al tipo de recursos naturales de los que se beneficia, este parque se distingue como el 1.º parque de energía positiva XXL de Europa.



UNA VISIÓN DE 360°

La estructura del GROUPE IDEC y sus actividades complementarias permiten a nuestros equipos abordar este proyecto con una visión global.

Este enfoque único en el mercado inmobiliario garantiza la puesta en práctica de soluciones adecuadas y a la medida.

Somos su interlocutor único para todas sus operaciones, desde la fase de acondicionamiento y desarrollo hasta la de creación de soluciones energéticas y de inversión, incluyendo el diseño y la construcción llave en mano de todo tipo de edificios.



OTRA VISIÓN DE LOS PROYECTOS INMOBILIARIOS

El parque PUERTO SECO ANTEQUERA se beneficia de nuestra experiencia, nuestra visión y la del Gobierno de Andalucía y de la APPA (Agencia Pública de Puertos de Andalucía) para planificar y desarrollar algo más que programas inmobiliarios.

Perfectamente integrado en su entorno, y gracias a un innovador enfoque energético que aspira a la neutralidad de carbono y fomenta una dinámica social y empresarial, el Puerto Seco de Antequera reúne todas las ventajas para apoyar el desarrollo de su actividad industrial, terciaria o logística.





UNA UBICACIÓN
EXCEPCIONAL

LA PUERTA DE ENTRADA DE EUROPA DEL SUR

UNA UBICACIÓN ESTRATÉGICA EN EL SUR DEL CONTINENTE EUROPEO

Situado en el sur de España, el Puerto Seco de Antequera se beneficia de todas las ventajas que ofrece la región de Andalucía. Aprovecha grandes y dinámicas ciudades para atraer a empresas que buscan una ubicación de calidad, y está situado en el punto de encuentro de dos corredores ferroviarios en los ejes Atlántico y Mediterráneo, pero también en el corazón del corredor logístico continental entre el sur y el norte de Europa.



100 000 BUQUES
ATRAVIESAN CADA AÑO EL
ESTRECHO DE GIBRALTAR



**4,5 MILLONES DE
CONTENEDORES**
PASAN CADA AÑO POR
EL SUR DE ESPAÑA

UBICACIÓN

EUROPA

ESPAÑA

ANDALUCÍA

EL PARQUE

MULTIACTIVIDADES

ACCESIBILIDAD

MEDIO AMBIENTE



UN EMPLAZAMIENTO SELECTO EN ESPAÑA

UNA UBICACIÓN ESTRATÉGICA EN EL SUR DE ESPAÑA

Establecido en el sur de España, el Puerto Seco de Antequera se beneficia de todas las ventajas que ofrece la región de Andalucía. Esta región, la segunda más extensa del país, es también la más densamente poblada. Aprovecha grandes y dinámicas ciudades para atraer a empresas que buscan una ubicación de calidad, y está situado en el punto de encuentro de dos corredores ferroviarios en los ejes Atlántico y Mediterráneo.



**2.ª REGIÓN
DE ESPAÑA**
EN TÉRMINOS DE
EXPORTACIÓN



**1400 EMPRESAS
EXTRANJERAS**
ESTABLECIDAS

UBICACIÓN

EUROPA

ESPAÑA

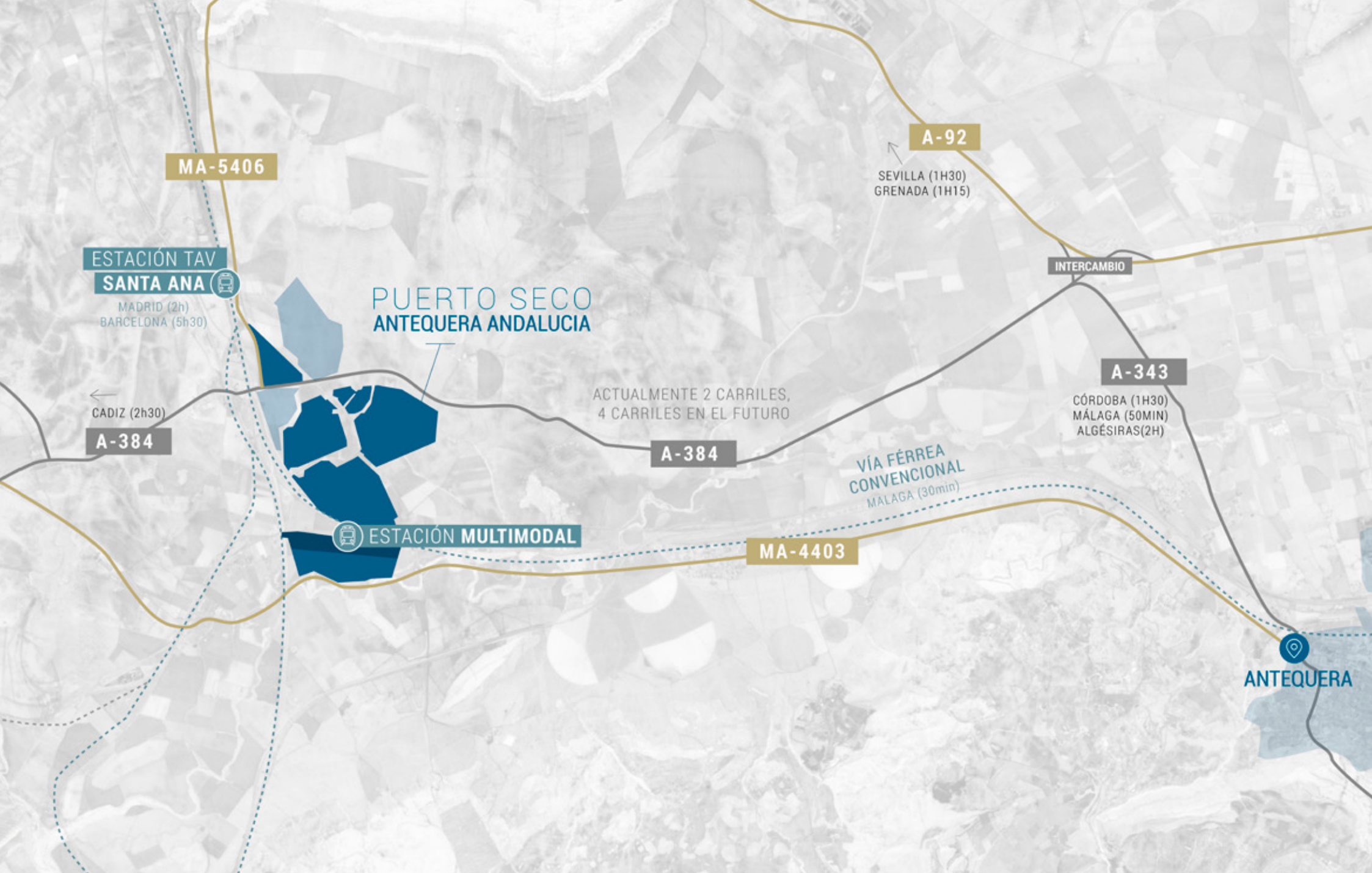
ANDALUCÍA

EL PARQUE

MULTIACTIVIDADES

ACCESIBILIDAD

MEDIO AMBIENTE



ESTACIÓN TAV

SANTA ANA

MADRID (2h)
BARCELONA (5h30)

CADIZ (2h30)

A-384

PUERTO SECO
ANTEQUERA ANDALUCIA

ACTUALMENTE 2 CARRILES,
4 CARRILES EN EL FUTURO

A-384

VÍA FÉRREA
CONVENCIONAL
MALAGA (30min)

ESTACIÓN MULTIMODAL

MA-4403

A-92

SEVILLA (1H30)
GRENADA (1H15)

INTERCAMBIO

A-343

CÓRDOBA (1H30)
MÁLAGA (50MIN)
ALGÉSIRAS(2H)

ANTEQUERA

ENERGÍA



VENTAJAS



APOYOS Y AYUDAS



EL GROUPE IDEC Y PSA

PRESENTACIÓN



UNA OFERTA GLOBAL



REFERENCIAS



EL PUERTO SECO DE ALGECIRAS Y DE MÁLAGA

LA PUERTA DE ENTRADA DE EUROPA DEL SUR

El parque PUERTO SECO ANTEQUERA goza de una ubicación excepcional en la 2.ª región exportadora de España y de su condición portuaria. Su ubicación lo convierte en un acceso privilegiado a Europa desde el Mar Mediterráneo y el Océano Atlántico. Es la puerta de entrada y salida ideal de Europa hacia todos los continentes, en primer lugar África, pero también América y Asia. También se beneficia del tráfico absorbido por el Estrecho de Gibraltar, que concentra la mayor intensidad de intercambios marítimos del mundo.



**5.ª ZONA
PORTUARIA**
DE EUROPA



**36,5 MILLONES
DE TONELADAS
INTERCAMBIADAS**
CADA AÑO

UBICACIÓN

EUROPA

ESPAÑA

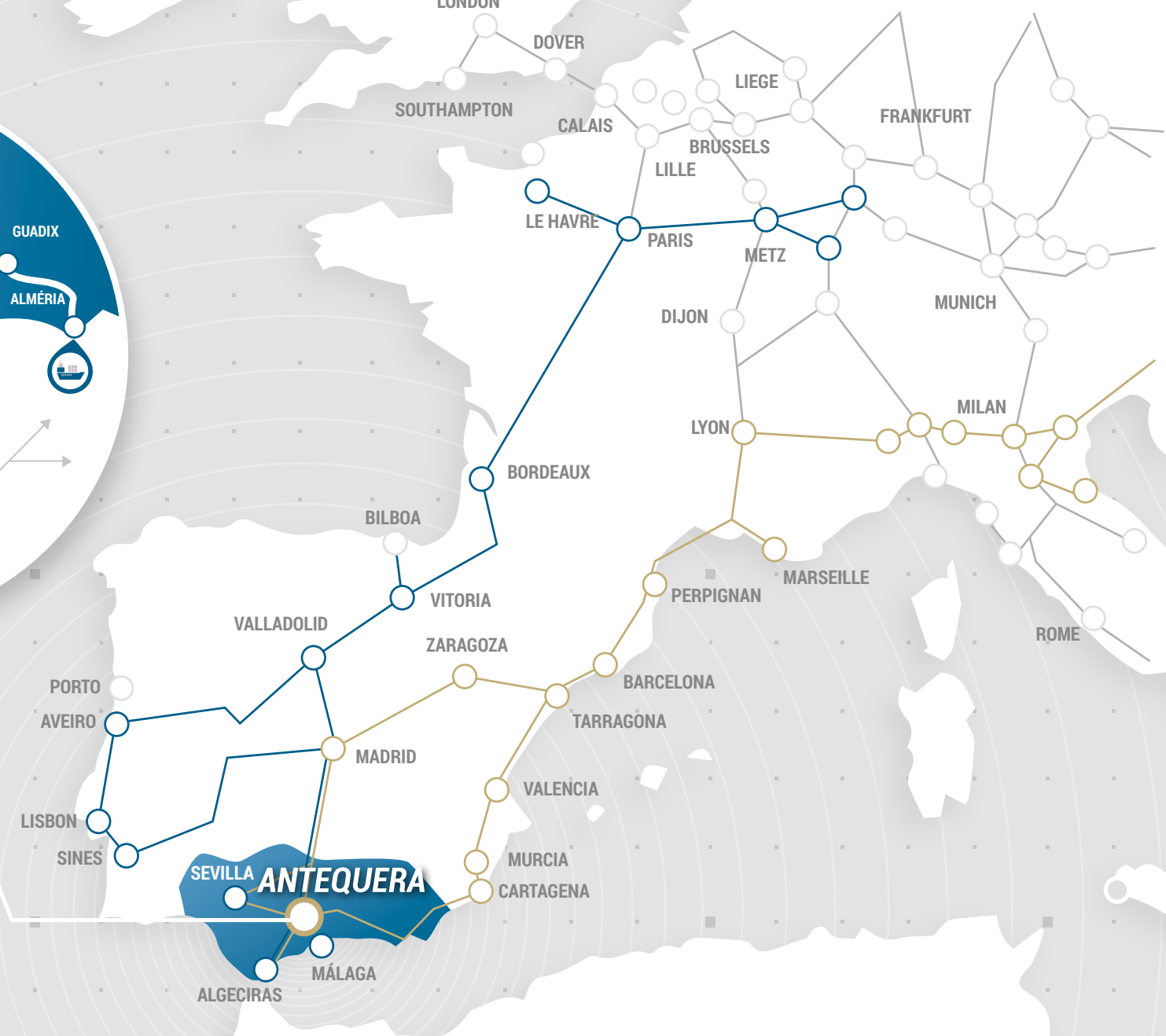
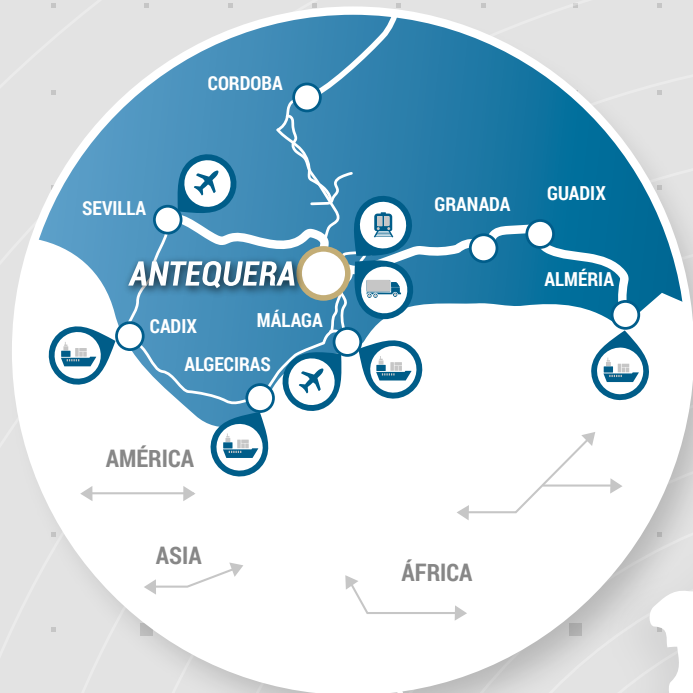
ANDALUCÍA

EL PARQUE

MULTIACTIVIDADES

ACCESIBILIDAD

MEDIO AMBIENTE



— Corredor Mediterráneo
 — Corredor Atlántico



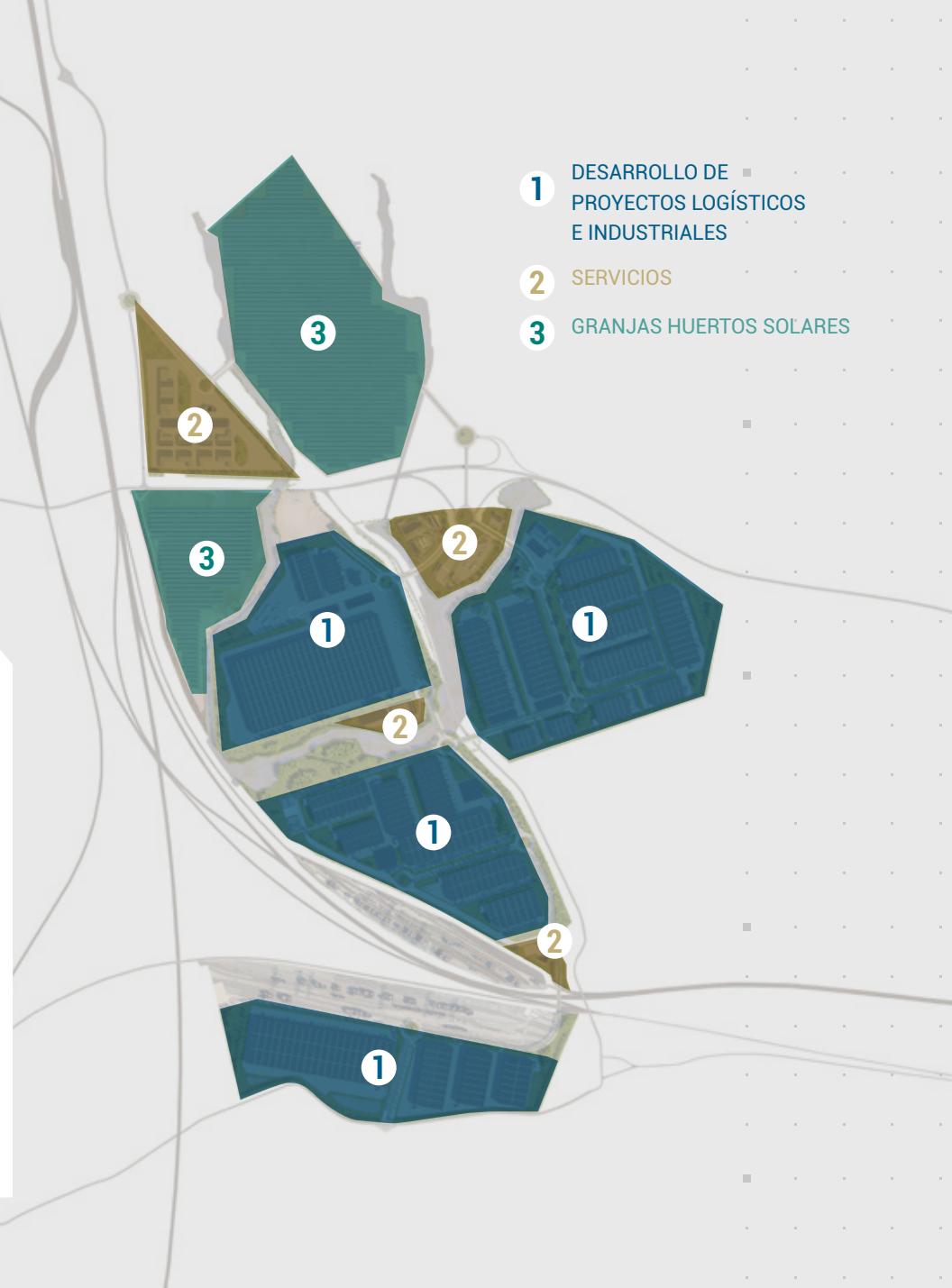


300 HECTÁREAS
**DEDICADAS A LA LOGÍSTICA
Y LA INDUSTRIA**

MULTIACTIVIDADES

UNA DINÁMICA EN EL CORAZÓN DE UN MISMO PARQUE

Con el propósito de crear una dinámica social y societaria, integrarse perfectamente en su entorno y adaptarse al tejido económico local, PUERTO SECO ANTEQUERA apuesta por una diversidad de actividades. Al ofrecer logística, industria, servicios y diversas infraestructuras en una misma zona, nuestros equipos anticipan un espacio rico y variado que garantizará el desarrollo de su actividad. Este enfoque favorece los intercambios entre las empresas de un mismo parque y permite el despliegue de soluciones y servicios compartidos.



- 1 DESARROLLO DE PROYECTOS LOGÍSTICOS E INDUSTRIALES
- 2 SERVICIOS
- 3 GRANJAS HUERTOS SOLARES

UNA ZONA DE ACTIVIDADES COMPLEMENTARIAS



LOGÍSTICA

El parque PUERTO SECO ANTEQUERA abarca una superficie de más de 328 hectáreas organizadas para acoger diversas actividades. Incluye una amplia zona logística diseñada para construir sus futuros almacenes secos, multitemperatura y de gran altura, si fuera necesario. Los estudios preliminares realizados por nuestros equipos permiten construir obras de todo tipo, desde las más pequeñas hasta las de dimensiones XXL, lo que supone una ventaja adicional en una región que carece de este tipo de instalaciones.



INDUSTRIA

Se ha reservado una amplia zona para sus futuros emplazamientos industriales. Gracias a su ubicación excepcional, infraestructuras únicas y complementariedad con la zona logística, el puerto seco de Antequera tiene todas las ventajas para apoyar el desarrollo industrial de las empresas y fomentar su distribución local, nacional e internacional.



SERVICIOS

Para responder a los retos medioambientales, económicos y sociales, este programa también ofrece zonas dedicadas a actividades terciarias. Se trata de zonas para albergar oficinas, hoteles, infraestructuras para compartir coches eléctricos, una estación de hidrógeno para vehículos, restaurantes o incluso escuelas de formación.

ACCESIBILIDAD

UN SERVICIO DE TRANSPORTE COMPLETO

El Puerto Seco de Antequera goza de una ubicación privilegiada y de un servicio de transporte completo y complementario que garantizan el desarrollo de su actividad logística o industrial. Su empalme con la red ferroviaria de mercancías nacional y regional (conexión con los corredores atlántico y mediterráneo), su proximidad a la estación de trenes de alta velocidad adyacente al parque y el acceso directo a los principales ejes viarios y de autopistas y a los puertos de Málaga y Algeciras, le permitirán beneficiarse de infraestructuras de alta calidad para facilitar el tratamiento de su logística y la distribución de sus productos manufacturados.

UBICACIÓN

EUROPA

ESPAÑA

ANDALUCÍA

EL PARQUE

MULTIACTIVIDADES

ACCESIBILIDAD

MEDIO AMBIENTE



FERROCARRIL

- > LONGITUD TOTAL DE LA RED FERROVIARIA:
2 938 KM DE CONEXIÓN ENTRE:
SEVILLA - CÓRDOBA - MÁLAGA - GRANADA
- > ESTACIÓN DE TRENES DE ALTA VELOCIDAD EN EL PARQUE
(MADRID, BARCELONA, SEVILLA, MÁLAGA)
- > CONEXIÓN A LA RED NACIONAL E INTERNACIONAL



CARRETERA

- 14 701 KM DE LONGITUD TOTAL EN ESPAÑA**
- > LA MAYOR RED DE AUTOPISTAS DE LA UE
- > 2 813 KM EN ANDALUCÍA



AVIÓN

- 2 AEROPUERTOS INTERNACIONALES**
- > MÁLAGA ES EL 4.º AEROPUERTO DE ESPAÑA
- > AEROPUERTOS DE SEVILLA Y MÁLAGA:
 - 25,4 M DE PASAJEROS/AÑO
 - 224 DESTINOS



MARÍTIMO

- 10 PUERTOS COMERCIALES EN ANDALUCÍA**
- > ALGECIRAS:
 - 1.º puerto del Mediterráneo en tráfico de contenedores
 - 4.º en la UE
- > ZONAS DE LIBRE COMERCIO EN SEVILLA Y CÁDIZ
- > SEVILLA ES EL ÚNICO PUERTO FLUVIAL DE ESPAÑA.
- > 100 000 BUQUES ATRAVIESAN CADA AÑO EL ESTRECHO DE GIBRALTAR.
- > 4,5 MILLONES DE CONTENEDORES PASAN CADA AÑO POR EL SUR DE ESPAÑA

UN INNOVADOR ENFOQUE MEDIOAMBIENTAL

UNA NUEVA VISIÓN DE LOS PARQUES DE ACTIVIDADES

El nuevo Puerto Seco de Antequera forma parte de nuestra visión de crear un tipo diferente de bienes inmuebles. Este enfoque se distingue por un programa que es autosuficiente desde el punto de vista energético y limita al máximo su huella de carbono gracias a su matriz energética y a edificios que utilizan materiales sostenibles. PUERTO SECO ANTEQUERA está diseñado en torno a una innovadora dimensión energética de origen totalmente sostenible. Gracias a su ubicación y al tipo de recursos naturales de los que se beneficia, este programa se distingue como el 1.º parque de energía positiva XXL de Europa. Esto garantiza que se integre perfectamente en su entorno, convirtiendo la energía en un recurso nuevo y valioso.

UBICACIÓN

EUROPA

ESPAÑA

ANDALUCÍA

EL PARQUE

MULTIACTIVIDADES

ACCESIBILIDAD

MEDIO AMBIENTE

LA ENERGÍA, UN NUEVO RECURSO



1^{ER} PARQUE DE ENERGÍA POSITIVA DE EUROPA

Nuestros equipos y los de nuestros socios locales hacen del parque PUERTO SECO ANTEQUERA un escaparate de su experiencia en la creación de programas energéticamente autosuficientes. Gracias al uso de una matriz energética variada y complementaria, esta nueva zona logística e industrial también ofrece un enfoque innovador que fomenta el uso compartido de la energía producida localmente entre los distintos usuarios del parque.



UN ECOSISTEMA AUTOSUFICIENTE Y COMPARTIDO

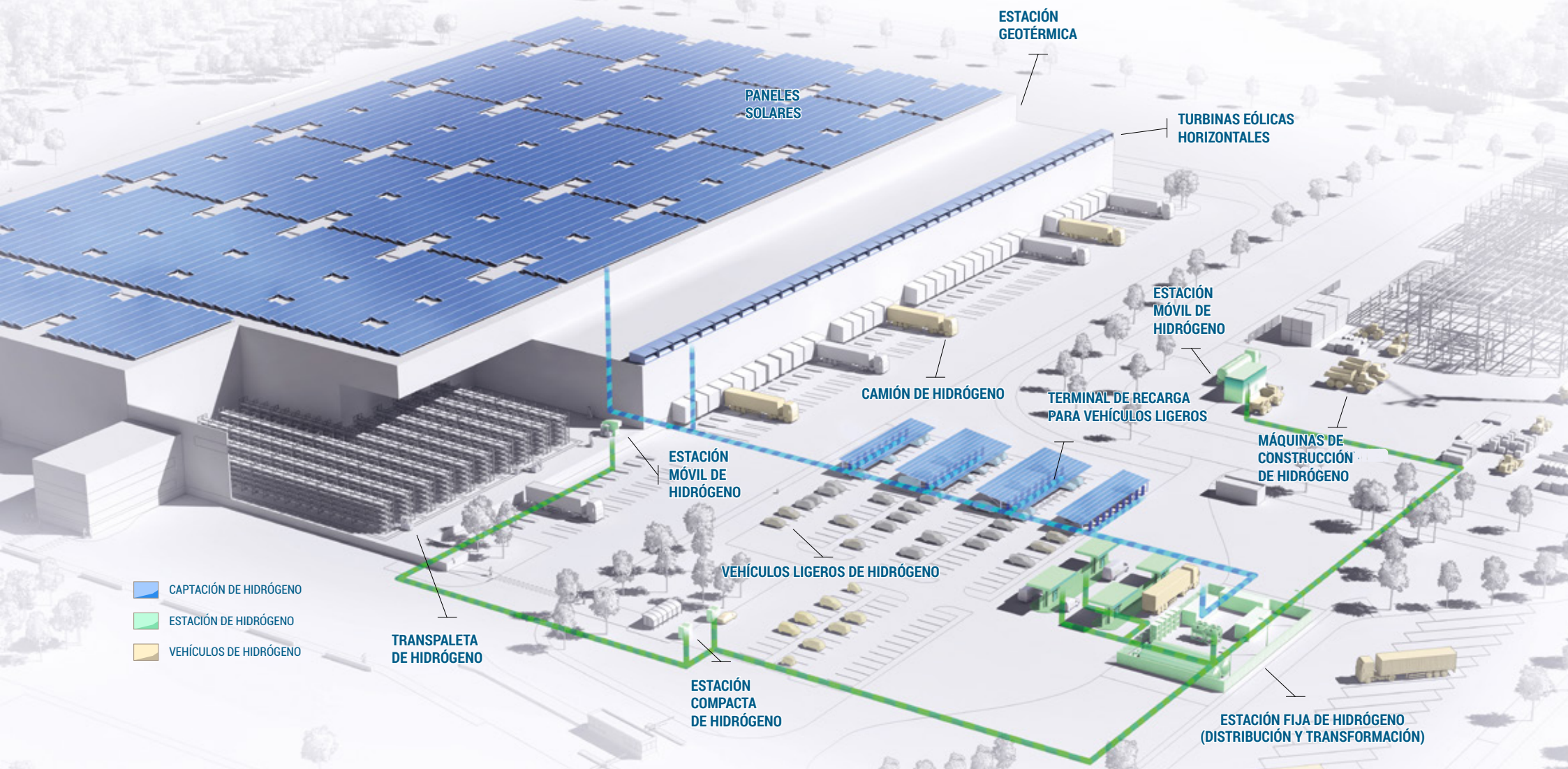
Toda la energía producida localmente a escala del parque y a través de las instalaciones en los futuros edificios está concebida para ser compartida por todos los futuros usuarios de la zona. En función de sus necesidades respectivas, la energía puede compartirse, almacenarse, transformarse o redistribuirse a la red nacional. Este enfoque permite que PUERTO SECO ANTEQUERA sea energéticamente positivo.



HACIA LA NEUTRALIDAD DE CARBONO

Aspiramos a que el parque PUERTO SECO ANTEQUERA tenga el menor impacto posible en materia de emisiones de carbono, con el objetivo de acercarnos lo máximo posible a la neutralidad de carbono. Para lograrlo, nuestros equipos piensan recurrir a una matriz energética de origen exclusivamente ecológico, a la compensación de las emisiones de carbono, al desarrollo racional de las zonas y a la utilización de materiales de origen biológico que formen parte de un modelo económico circular.

UNA REINVENCIÓN DEL USO DE LA ENERGÍA



UBICACIÓN

EUROPA

ESPAÑA

ANDALUCÍA

EL PARQUE

MULTIACTIVIDADES

ACCESIBILIDAD

MEDIO AMBIENTE



TURBINAS EÓLICAS HORIZONTALES

La mayoría de los futuros edificios del parque se beneficiarán de turbinas eólicas horizontales de nueva generación instaladas en los tejados, que están siendo desarrolladas por la división de I+D del GROUPE IDEC. Se instalarán en los tejados de los edificios, concretamente en los aleros, y permitirán generar energía gracias al fuerte viento del que goza la región. En los terrenos circundantes se instalarán centrales eléctricas en el suelo de gran capacidad para complementar la producción fotovoltaica y alimentar el proceso de producción de hidrógeno, contribuyendo así a que la zona sea energéticamente positiva.



GEOTERMIA

Los equipos encargados de los temas energéticos del GROUPE IDEC han estudiado un sistema geotérmico completo para el conjunto del parque. Con esta instalación, todas las obras podrán beneficiarse de un sistema compartido de distribución de frío y calor para sus redes y sistemas de refrigeración y calefacción.



PANELES FOTOVOLTAÍCOS

Además de las turbinas eólicas, los edificios también estarán equipados con paneles solares en los tejados y cubiertas fotovoltaicas para dar sombra en los estacionamientos. Los edificios se beneficiarán de las adaptaciones técnicas necesarias y podrán aprovechar la abundante insolación de la región andaluza para producir energía a través de estas instalaciones fotovoltaicas.



CENTRAL ECOLÓGICA DE PRODUCCIÓN Y DISTRIBUCIÓN DE HIDRÓGENO

Se está estudiando la instalación de una central de hidrógeno en el puerto seco de Antequera. Su producción procedente de fuentes sostenibles permitirá a los vehículos repostar en una estación específica. Esta fuente de energía alternativa podrá utilizarse tanto para los vehículos pesados que operan en las plataformas logísticas del parque como para los automóviles particulares y otros vehículos de reparto.

GRANDES VENTAJAS PARA EL DESARROLLO DE SU ACTIVIDAD

SERVICIOS Y VENTAJAS DE ALTO VALOR AÑADIDO

PUERTO SECO ANTEQUERA es más que un simple parque ya que nuestros equipos y socios locales han apostado por hacer de él un ecosistema dinámico. Mediante el desarrollo de una zona de actividades múltiples y la oferta de servicios y asociaciones únicos, nuestros equipos han diseñado un espacio de trabajo de primera para apoyar su futura actividad en el corazón de este programa.

UBICACIÓN

EUROPA

ESPAÑA

ANDALUCÍA

EL PARQUE

MULTIACTIVIDADES

ACCESIBILIDAD

MEDIO AMBIENTE



CENTRO DE FORMACIÓN INTEGRADO

Nuestros equipos trabajan activamente para favorecer la creación de un centro de formación en el corazón de PUERTO SECO ANTEQUERA, dedicada a las profesiones de la logística. Estas escuelas ayudarán a los solicitantes de empleo locales a reorientarse hacia este sector clave. En conjunto, la zona creará 3 000 empleos entre todos los sectores.



COMPARTICIÓN DE LOS EMPLEOS EN EL PARQUE

En colaboración con las distintas partes interesadas del parque PUERTO SECO ANTEQUERA, pondremos en marcha un programa de compartición de los empleos entre las distintas empresas establecidas en el parque. El objetivo de este enfoque es asegurar estos empleos, normalmente precarios, y responder al carácter estacional de ciertas actividades en el corazón de la zona.



LAS NUEVAS TECNOLOGÍAS AL SERVICIO DE LA LOGÍSTICA

Para ofrecer un ecosistema innovador y conectado, nuestros equipos están proyectando colaboraciones estratégicas con universidades y centros de investigación de prestigio. Su finalidad es fomentar la investigación y la innovación a escala de PUERTO SECO ANTEQUERA y de los edificios que lo compondrán: automatización, robótica, datos, inteligencia artificial, etc.



CONDICIÓN DE ZONA PORTUARIA

Gracias a su condición de zona portuaria, el puerto seco de Antequera ofrece una serie de ventajas importantes. En efecto, al integrarse a este régimen, las empresas que deseen instalarse en el corazón del parque pueden beneficiarse de una tributación y derechos de aduana pagaderos a la salida de los productos de la zona. Esto permite mejorar la gestión de su flujo de caja.

APOYO Y AYUDA DE LAS AUTORIDADES PÚBLICAS

UN PROYECTO RESPALDADO LOCAL Y NACIONALMENTE

Al igual que todos los proyectos que llevamos a cabo en Francia y en el extranjero, el parque PUERTO SECO ANTEQUERA se enmarca en una lógica de trabajo en estrecha colaboración con las autoridades públicas. Este enfoque garantiza el respaldo de los representantes electos, la integración óptima de nuestros programas en el territorio y el desarrollo de ayudas, subvenciones y apoyo a la medida para el establecimiento de las empresas.



UBICACIÓN

EUROPA

ESPAÑA

ANDALUCÍA

EL PARQUE

MULTIACTIVIDADES

ACCESIBILIDAD

MEDIO AMBIENTE



ZONA DE INTERÉS PÚBLICO

La creación de un puerto seco en el municipio de Antequera sedujo rápidamente al Gobierno de la Junta de Andalucía. Para favorecer su rápido desarrollo, el Gobierno andaluz reconoció el parque PUERTO SECO ANTEQUERA como de interés público, lo que permitió calificar rápidamente el acondicionamiento de 328 hectáreas de terrenos, proponiendo al mismo tiempo la creación de una amplia gama de infraestructuras.



TRABAJO CONJUNTO CON LA APPA

La Agencia Pública de Puertos de Andalucía (APPA), organismo dependiente de la Junta de Andalucía y responsable de la gestión de todos los puertos de la región, ha realizado junto con nuestros equipos la primera fase de acondicionamiento del Puerto Seco. Además de esta misión, esta asociación hará que el parque PUERTO SECO ANTEQUERA esté sometido al régimen de zona portuaria, con todas las ventajas que ello conlleva.



AMPLIA IMPLICACIÓN DEL GOBIERNO DE ANDALUCÍA

La implicación de la Junta de Andalucía se refleja en su participación en la realización de numerosas infraestructuras de transporte. El Puerto Seco se beneficia así de su proximidad a la nueva estación de trenes de alta velocidad colindante, de un empalme con la red ferroviaria de carga y de la mejora de los accesos por carretera gracias a la creación de un nuevo intercambiador de autopistas.



SUBVENCIONES EUROPEAS

Las subvenciones europeas permitirán en su momento poner en marcha las infraestructuras (duplicación de la A384, estación multimodal, etc.).





APOYO GLOBAL
DEL **GROUPE IDEC**

UN ACTOR IMPORTANTE EN EL SECTOR INMOBILIARIO

Somos un actor importante en el sector inmobiliario y agrupamos a más de veinte sociedades expertas en sus campos. Actuamos en Francia y en el extranjero para planificar, desarrollar, financiar y suministrar soluciones energéticas innovadoras, así como para diseñar y construir todo tipo de edificios.

Desde hace más de 20 años nos distinguimos por realizar proyectos siempre ambiciosos y técnicos para nuestros clientes. Desde la construcción del mayor almacén logístico de Francia (200 000 m²) hasta la mayor planta de producción de leche infantil de Europa (39 500 m²), pasando por la urbanización de barrios, la construcción de complejos hoteleros o de centros sanitarios, nuestros equipos ven en cada nuevo proyecto un reto a superar.



2000

AÑO DE CREACIÓN



1000

COLABORADORES



7 MILLONES

DE M² REALIZADOS



3 MILLONES

DE M² CERTIFICADOS

UBICACIÓN

EUROPA

ESPAÑA

ANDALUCÍA

EL PARQUE

MULTIACTIVIDADES

ACCESIBILIDAD

MEDIO AMBIENTE



ENERGÍA

VENTAJAS

APOYOS Y AYUDAS

EL GROUPE IDEC Y PSA

PRESENTACIÓN

UNA OFERTA GLOBAL

REFERENCIAS

UNA OFERTA GLOBAL



ACONDICIONAMIENTO

UN ENFOQUE ÚNICO
PARA DINAMIZAR SU REGIÓN



PROMOCIÓN

UBICACIONES PRIVILEGIADAS
PARA DESARROLLAR SU ACTIVIDAD



INVERSIÓN

APOYO COMPLETO PARA DESARROLLAR
SUS PROYECTOS PROFESIONALES



DISEÑO Y CONSTRUCCIÓN

SIETE CONSTRUCTORES AL SERVICIO
DE SUS AMBICIOSOS PROYECTOS



CREADOR DE SOLUCIONES ENERGÉTICAS

SOLUCIONES ÚNICAS PARA REINVENTAR
EL USO DE LA ENERGÍA



APOYO A NIVEL INTERNACIONAL

UNA EXPERIENCIA ÚNICA PARA LLEVAR A CABO
SUS PROYECTOS EN CUALQUIER
PARTE DEL MUNDO

UBICACIÓN

EUROPA

ESPAÑA

ANDALUCÍA

EL PARQUE

MULTIACTIVIDADES

ACCESIBILIDAD

MEDIO AMBIENTE



UN EXPERTO DEL SECTOR INMOBILIARIO

LOGÍSTICA | AGROALIMENTACIÓN | CIENCIAS DE LA VIDA | TRANSELEVADORES | OFICINAS | PARQUES



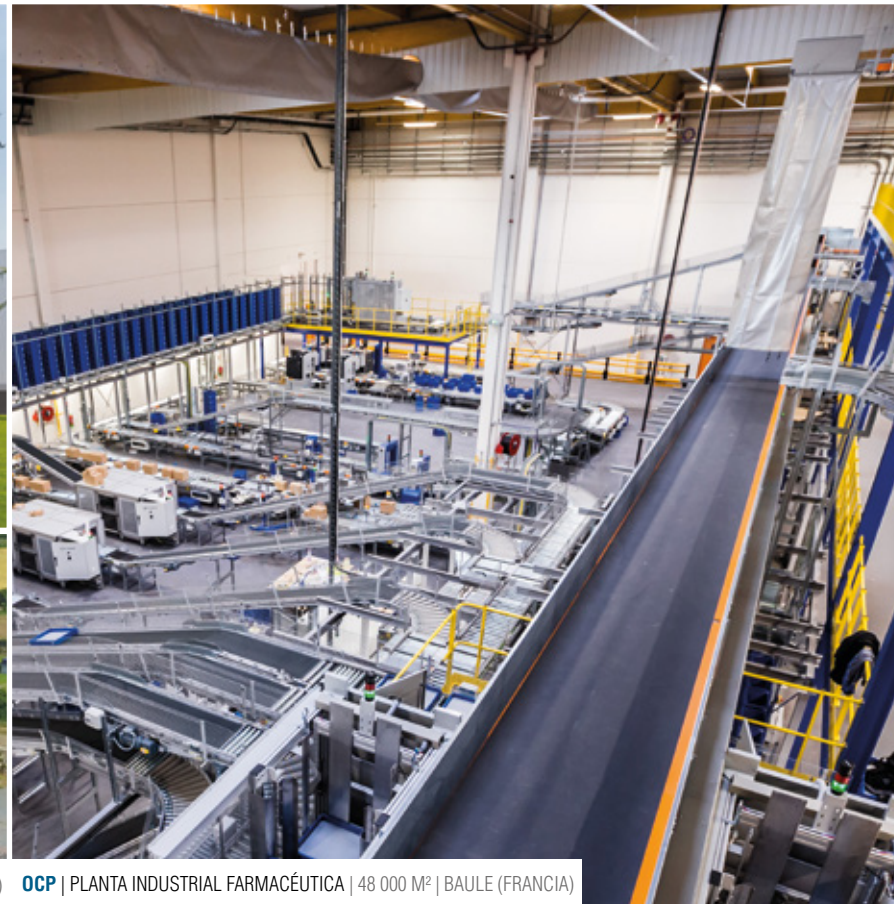
ARGAN / GAZELEY | ALMACÉN SECO | 200 000 M² | TOUR



ALF SAHEL | PLANTA DE SACRIFICIO Y PROCESAMIENTO DE AVES | 47 600 M² | HAD SOUALEM (MARRUECOS)



SYNUTRA | PLANTA DE TRANSFORMACIÓN DE LECHE EN POLVO INFANTIL | 39 500 M² | CARHAIX-PLOUGUER (FRANCIA)



OCP | PLANTA INDUSTRIAL FARMACÉUTICA | 48 000 M² | BAULE (FRANCIA)



TRINA SOLAR | CONSTRUCCIÓN DE UN CENTRO DE I+D | 2



WISSOUS | ACONDICIONAMIENTO Y DESARROLLO DE UN

UBICACIÓN

EUROPA

ESPAÑA

ANDALUCÍA

EL PARQUE

MULTIACTIVIDADES

ACCESIBILIDAD

MEDIO AMBIENTE



VAN-EN-BRIE (FRANCIA)



CAVAILLON | ACONDICIONAMIENTO DE UN PARQUE DE ACTIVIDADES | 45 HECTÁREAS | CAVAILLON (FRANCIA)



25 000 M² | SHANGHÁI (CHINA)



INNOTHERA | PLANTA INDUSTRIAL FARMACÉUTICA | 5 300 M² | CHOUZY-SUR-CISSE (FRANCIA)



FOS | PARQUE DE ACTIVIDADES Y LOGÍSTICA | 150 HECTÁREAS | FOS-SUR-MER (FRANCIA)



PARQUE LOGÍSTICO | 30 HECTÁREAS | WISSOUS (FRANCIA)



BOEHRINGER INGELHEIM VETMEDICA | PLANTA INDUSTRIAL FARMACÉUTICA | 37 000 M² | TAIZHOU (CHINA)



INTERMARCHÉ | ALMACÉN MULTITEMPERATURAS | 70 000 M² | DONZÈRE (FRANCIA)



PUERTO SECO ANTEQUERA ANDALUCIA

EUROPEAN INDUSTRIAL & LOGISTICS PARK

PSA & GROUPE IDEC



www.puertosecodeantequera.com

CONTACTO

+34 955 25 81 67

m.palomino@groupeidec.com



Junta de Andalucía
Consejería de Fomento,
Articulación del Territorio y Vivienda
Agencia Pública de Puertos de Andalucía